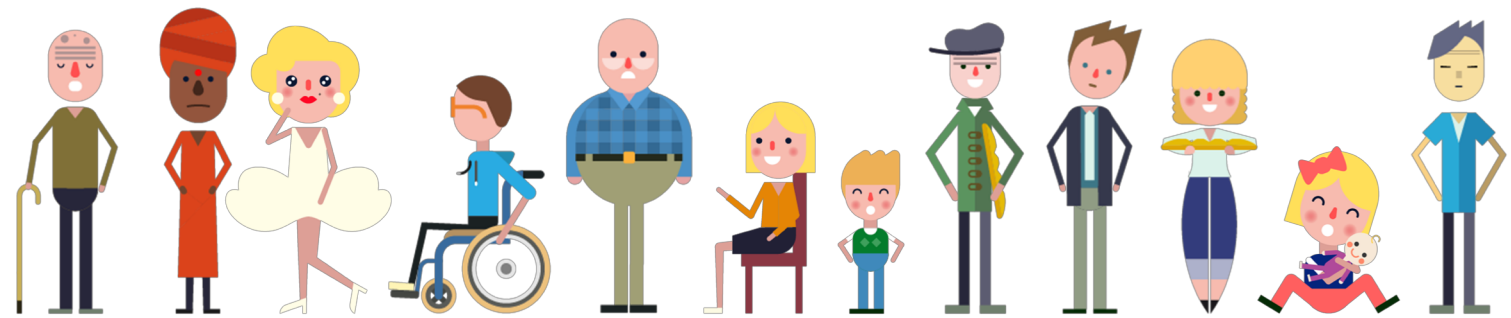


15^e Atelier du ClubLIDUP[®]

Une *Inspiration Appréciative* d'**amakhé** un autre regard sur vos projets

sur le thème des stéréotypes et préjugés au travail

15 Mars 2019





“UN CONCEPT UNIQUE ET INNOVANT”

3 ateliers ont lieu dans l'année. Chacun d'entre eux s'articule de la façon suivante :



Le Club LIDUP, Un regard innovant sur l'égalité.



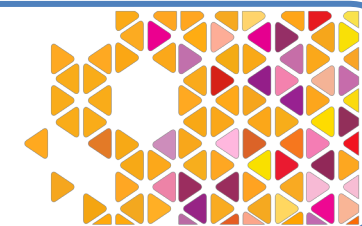
QUAND ? Les vendredis de 12h/14h les 15/03 -14/06 et 12h/16h le 22/11

OÙ ? CEPI MANAGEMENT, 551 rue Albert Bailly à Marcq-en-Baroeul

Informations et inscriptions : www.clublidup@lidup.eu tel : 03 20 80 32 49 ou 06 86 66 71 24

Atelier 15 MARS : STÉRÉOTYPES ET PRÉJUGÉS AU TRAVAIL

Une conférence-atelier pour découvrir et expérimenter personnellement une étape de la démarche appréciative.



Bruno CARLY, fondateur du cabinet AMAHE
Praticien certifié Appreciative Inquiry, Coach systémique et Médiateur professionnel. Parcours professionnel au sein de groupes internationaux et régionaux dans des fonctions d'expertise et de direction Ressources Humaines. Diplômé du DESS Management RH de Lille I.



Notre témoin **Luc DERACHE**, un expert des ressources humaines. Au sein de multinationales, Luc a occupé différents postes de DRH dont celui du groupe Bayer qu'il rejoint en 2014. Dès son arrivée, la Responsabilité sociétale s'offre à lui et il y intègre les politiques de diversité et d'inclusion dont le handicap. Très engagé auprès des jeunes, il participe aux programmes « nos quartiers ont du talent » afin de lutter contre le déterminisme.



Isabelle DELCROIX-NAULAIS, fondatrice du Club
Experte en égalité professionnelle, Fondatrice et Directrice de LIDUP®. Parcours professionnel, en grande entreprise, les Services de l'ÉTAT et entrepreneuriat. Diplômée de la Sorbonne en Égalité des Chances entre les femmes et les hommes. Mandat d'Administratrice.





CONVERSATIONS EN BINÔME

15 MIN/PERS.

AU COURS DES 30 PROCHAINES MINUTES, VOUS ALLEZ **VOUS INTERVIEWER À TOUR DE RÔLE**

- TEMPS 1 : **RAPPELLE-TOI UNE SITUATION PROFESSIONNELLE** AU COURS DE LAQUELLE TU AS OSÉ ALLER AU-DELÀ DES STÉRÉOTYPES ET PRÉJUGÉS ET QUI T'A PERMIS D'OUVRIRE D'AUTRES HORIZONS, DE SORTIR DES CONVICTIONS ÉTABLIES ET, FINALEMENT, D'ÊTRE EN ACCORD AVEC TES VALEURS.
- TEMPS 2 : **SANS FAUSSE MODESTIE, COMMENT AS-TU TROUVÉ LA FORCE** DE PROMOUVOIR LA MIXITÉ ET DE VIVRE (OU DE FAIRE VIVRE) LA DIVERSITÉ ? QUELS ONT ÉTÉ TES INGRÉDIENTS PERSONNELS POUR Y PARVENIR ? QUELS AUTRES FACTEURS DÉTERMINANTS ONT RENDU POSSIBLE UNE TELLE SITUATION ?
- TEMPS 3 : **QU'EST-CE QUE TU AS RESSENTI** À CE MOMENT-LÀ ?
- TEMPS 4 : **PROJETTE-TOI DANS 10 ANS, DANS UN MONDE QUI AURA SU DÉPASSER L'ÉVIDENCE DES PRÉJUGÉS.**
QU'EST-CE QUI EST DIFFÉRENT D'AUJOURD'HUI ? QUELS SONT LES TROIS CONSEILS PRATIQUES QUE TU DONNERAIS À QUELQU'UN QUI SOUHAITERAIT DÉPASSER L'OBSTACLE DES PRÉJUGÉS POUR RÉUSSIR LE PARI DE LA MIXITÉ ?



RESTITUTION

AU COURS DES 10 PROCHAINES MINUTES, NOUS ALLONS **ÉCHANGER SUR CE QUI S'EST PASSE POUR VOUS**

APPRECIATIVE INQUIRY

Privilégier les forces et créer les échanges pour bâtir le futur



APPRECIATIVE INQUIRY

Privilégier les forces et créer les échanges pour bâtir le futur

Une approche PRATIQUE

Un PROCESSUS

Une PHILOSOPHIE



LA DÉMARCHE APPRÉCIATIVE (Appreciative Inquiry)

« La Démarche Appréciative (ou Appreciative Inquiry), est une méthode de développement des organisations et des équipes qui consiste à **rechercher les ressources, les réussites, les expériences positives** chez chacun, dans l'entreprise et son environnement. »

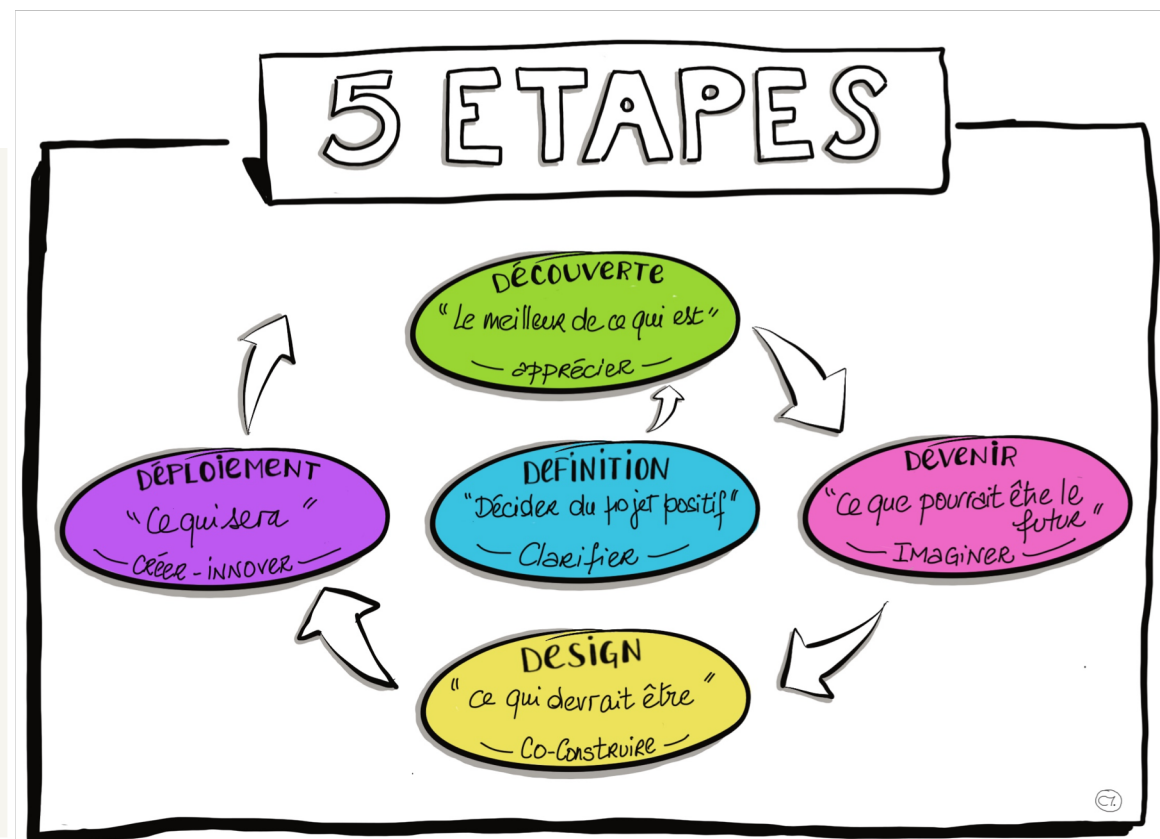
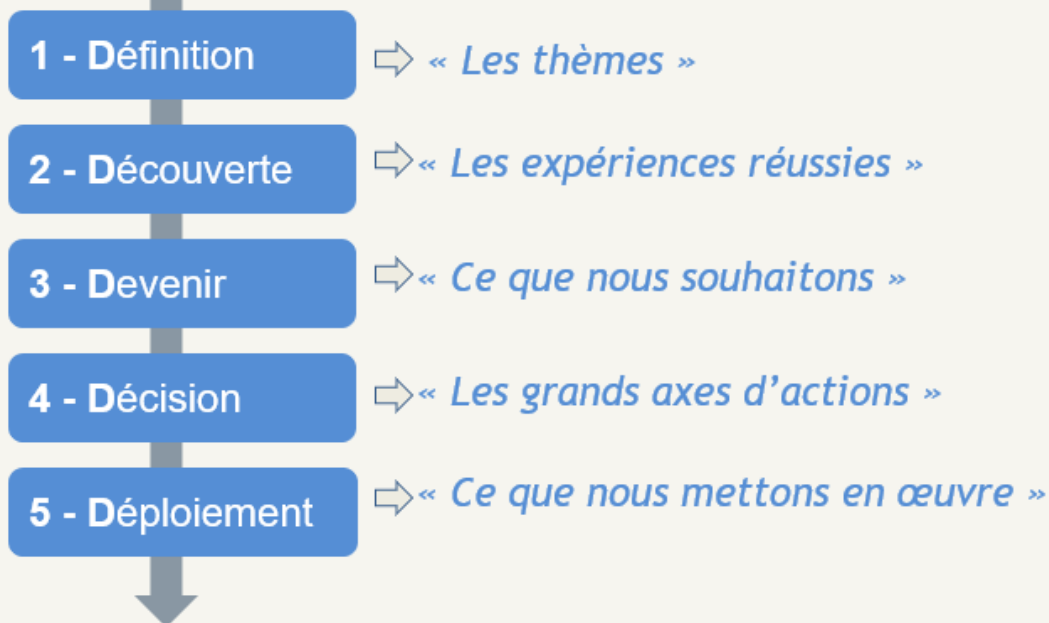


APPRECIATIVE INQUIRY

Privilégier les forces et créer les échanges pour bâtir le futur

LE PROCESSUS

LES 5 « D »



MERCI POUR VOTRE
PARTICIPATION



amahé
un autre regard sur vos projets

